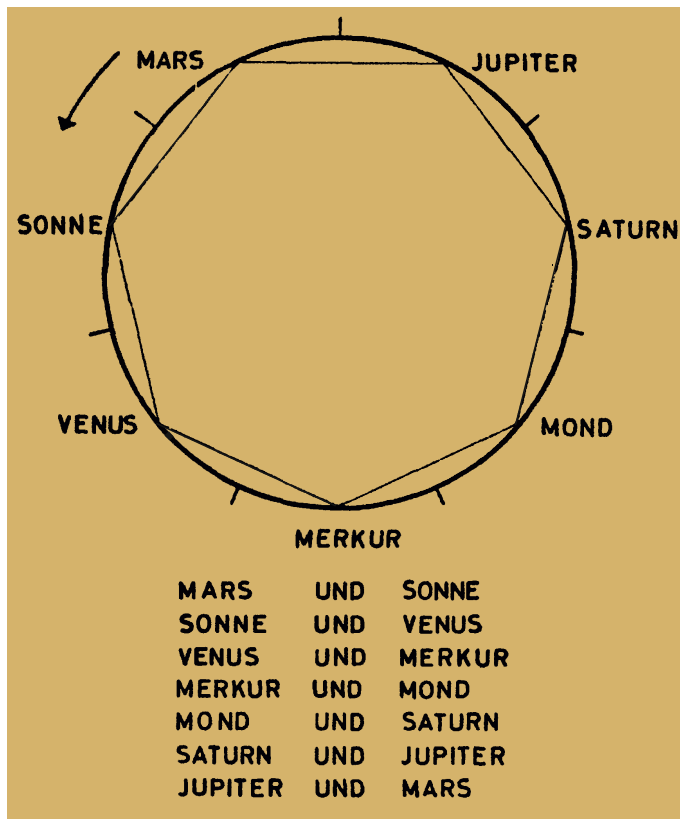


Das kann erklären, warum Personen mit disharmonisch* bezeichneten Jahrgangs-Planeten eben doch zu einem passen. Zwar mit Einschränkungen. Bei Beratungen schaue ich daher auf den Jahrgangs-Planeten. Beim Mars bekommt er im persönlichen Horoskop besondere Aufmerksamkeit. Ist dieser nun von grösserer Wichtigkeit? Sicher passt bei mir der Mars ganz gut zum Charakter. Ich bin – anders als die typische Jungfrau - eine Kämpfernatur. Ich bin offen, unverblümt, direkt, lebhaft, undiplomatisch und «der Macher». Das allerdings zeigt auch mein Waage-Mars im 10. Horoskophaus, dem der Öffentlichkeit an (*Napoleon hat auch diese Konstellation. Er kam fast bis nach Moskau. Ich auch...indem ich gar nicht erst die Reise antrete*).

Mein Tipp: Man mache selbst so seine Erfahrungen. Wer Astrologie betreibt ist ja zugleich auch ein ewiger Forscher – wenn er die Astrologie ernst nimmt. In den Jahren 1932, 1939, 1946, 1953, 1960, 1967, 1974, 1981, 1988, 1995, 2002 usw., sind das Mars-Jahr-Geborene. Jeweils sieben Jahre vorwärts. – Sind Sie in einem Mars-Jahr geboren, dann sind die besten Beziehungen zu Jupiter-Jahren von: 1931, 1938, 1945, 1952, 1959, 1966, 1973, 1980, 1987, 1994, 2001 usw., und für diese natürlich die Marsjahre bestens. – Von Mars-Jahr Geborenen sind die besten Beziehungen zu Sonnenjahre von: 1933, 1940, 1947, 1954, 1961, 1968, 1975, 1982, 1989, 1996, 2003, 2010 usw. und für diese natürlich die Marsjahre.

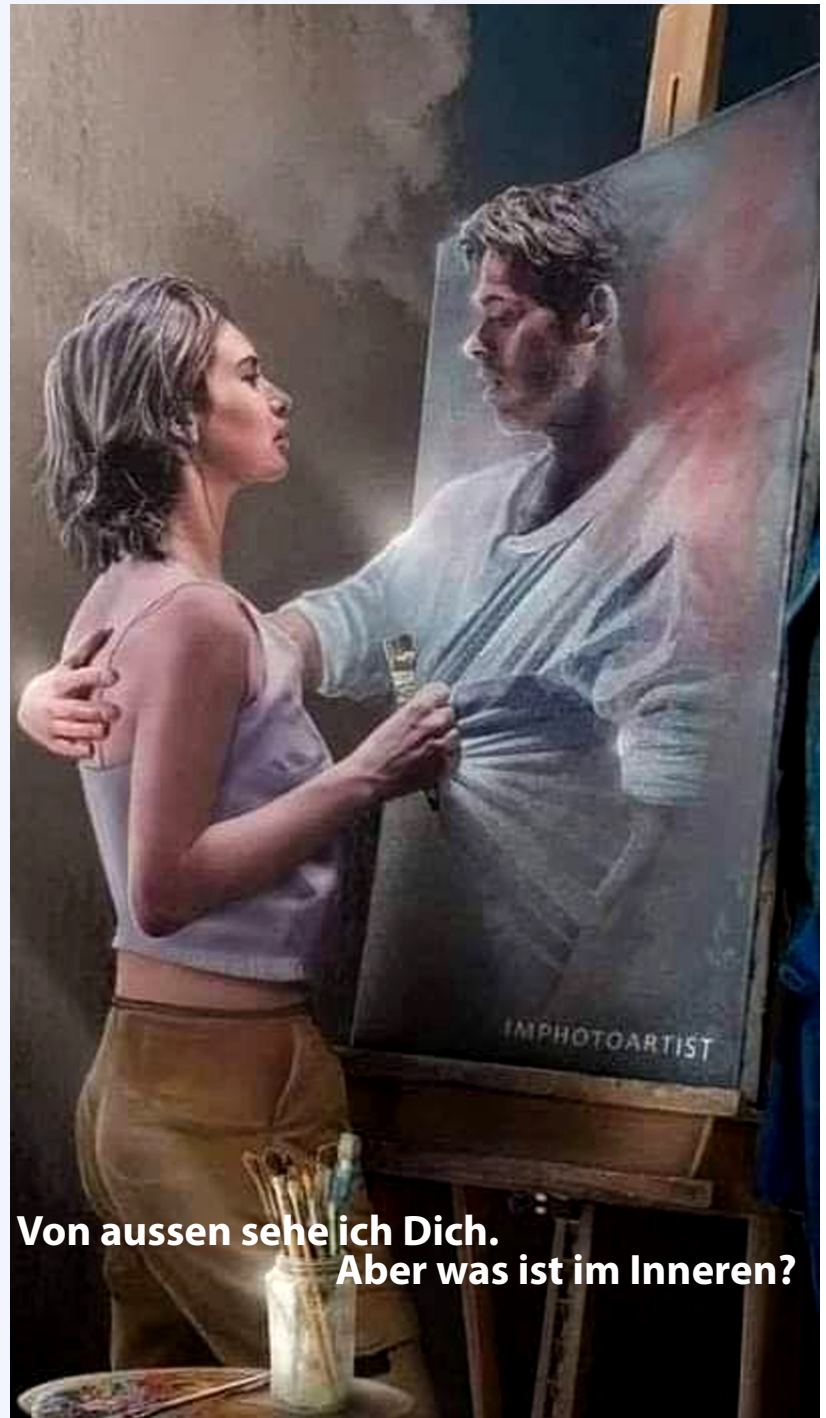
HARMONISCHE VERBINDUNGEN



Wenn schon ein guter Horoskopvergleich* bestens ist, dann gibt es mit passendem Jahresregenten noch einen Bingo-Effekt.

* Stellt man bei einem Kontakt fest, dass im Vergleich der Saturn in Quadratur zur Venus, Mars, Jupiter und Sonne steht, dann zeigt das starke Probleme an.

– So wäre es besser vor Beginn – d.h., dass man, bevor es einem «den Ärmel noch nicht reingenommen hat», lieber Reissaus nimmt (eine Saturn-Sonne-Konjunktion ist dagegen fast eine Garantie, dass eine Beziehung auf «ewig», vielleicht sogar «bis der Tod euch scheidet», halten wird).



**Von aussen sehe ich Dich.
Aber was ist im Inneren?**